

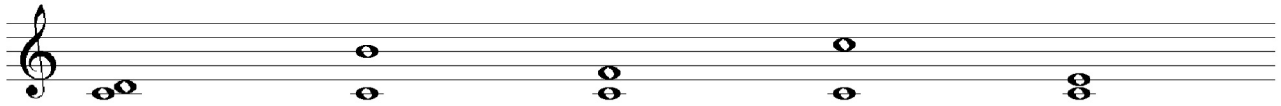
AKKORDLEHRE GANZ KONKRET

LEKTION #03

LÖSUNGS- DATEI

AUFGABE

16



Sekunde

Septime

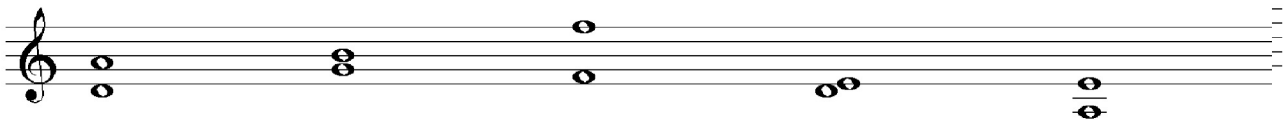
Quarte

Oktave

Terz

AUFGABE

17



Quinte

Terz

Oktave

Sekunde

Quinte

Intervall (1) ist eine.....**Sekunde**Intervall (2) ist eine.....**Terz**Intervall (3) ist eine.....**Septime**Intervall (4) ist eine.....**Oktave**

AUFGABE

18

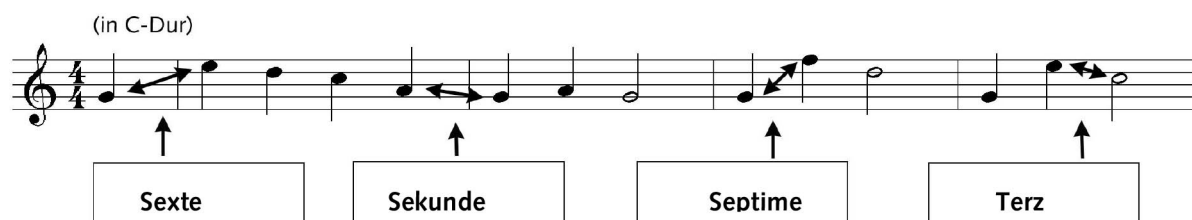
AUFGABE

19

1. Welche Zusammenklänge sind hier im Notenbild zu sehen?



2. Welche Sprünge macht die Melodie an den markierten Stellen?



Die Feuerwehr spielt eine **Quarte**.

Das Telefonklingeln ist eine **Sekunde**.

Der Warnton der abfahrenden S-Bahn ist eine **Terz**.

AUFGABE

20

Aufgabe: Komplementäre Intervalle bestimmen

Das Komplementärintervall zur Sekunde ist die Septime

Das Komplementärintervall zur Quinte ist die Quarte

Das Komplementärintervall zur Prime ist die Oktave.

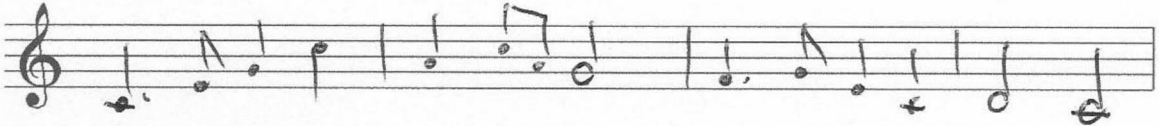
AUFGABE

21

Aufgabe: Intervallzahlen entziffern

Welche Volkslied-Melodie verbirgt sich hinter dieser Ziffernfolge?

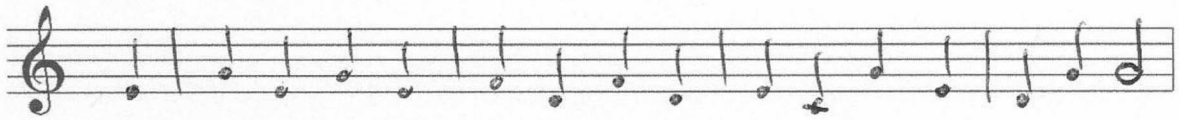
AUFGABE

22**Melodien müssen nicht mit dem Grundton beginnen...**

Schreibe die Melodie in Noten auf!

Peraktisch: Hier ergeben die Intervallzahlen auch den Fingersatz. Aber natürlich ist das nicht immer so...

AUFGABE

23

Hier geht die Melodie vom Grundton c weiter abwärts. Unter dem c liegt der 7., 6., 5. Ton der darunter liegenden Oktave. Da muss man sich etwas ausdenken, um es in den Intervallzahlen zu schreiben. Ich schreibe hier tiefgestellte Ziffern und hoffe, das ist deutlich genug.

AUFGABE

24**Es gibt ein Fest im Wald (Fortsetzung):**

Finde die Melodie auf den Tasten, schreibe die Noten auf!

AUFGABE

25