

AKKORDLEHRE GANZ KONKRET

LEKTION #10

LÖSUNGS- DATEI

Aufgabe: Intervalle bestimmen

Gib an, ob die Intervalle klein (kl), groß (gr), übermäßig (#) oder vermindert (b) sind!

AUFGABE

69

b5
#5
kl6
gr3
kl7
gr7
kl2

c-ionisch

1 gr2 gr3 4 5 gr6 gr7 8

d-dorisch

1 gr2 kl3 4 5 gr6 kl7 8

e-phrygisch

1 kl2 kl3 4 5 kl6 kl7 8

f-lydisch

1 2 gr3 #4 5 gr6 gr7 8

g-mixolydisch

1 2 gr3 4 5 gr6 kl7 8

a-äolisch

1 2 kl3 4 5 kl6 kl7 8

h-lokrisch

1 kl2 kl3 4 b5 kl6 kl7 8

AUFGABE

70

Aufgabe: Die Tonleitern vergleichen

Die meisten der Kirchentonleitern ähneln der Dur- oder Molltonleiter, haben aber jeweils eine typische, abweichende Tonstufe. Finde sie heraus, und trage sie in der folgenden Übersicht ein!

AUFGABE

71

Die ionische Tonleiter ist	<input type="radio"/> wie Moll	<input checked="" type="radio"/> wie Dur
Die dorische Tonleiter ist	<input checked="" type="radio"/> wie Moll	<input type="radio"/> wie Dur,
	hat aber als abweichendes Intervall die große Sexte	
Die phrygische Tonleiter ist	<input checked="" type="radio"/> wie Moll	<input type="radio"/> wie Dur,
	hat aber als abweichendes Intervall die kleine Sekunde	
Die lydische Tonleiter ist	<input type="radio"/> wie Moll	<input checked="" type="radio"/> wie Dur,
	hat aber als abweichendes Intervall die übermäßige Quarte	
Die mixolydische Tonleiter ist	<input type="radio"/> wie Moll	<input checked="" type="radio"/> wie Dur,
	hat aber als abweichendes Intervall die kleine Septime	
Die äolische Tonleiter ist	<input checked="" type="radio"/> wie Moll	<input type="radio"/> wie Dur

Aufgabe: Tonleitern bilden

Ergänze die Vorzeichen, so dass die angegebenen Tonleitern entstehen.

AUFGABE

72

F mixolydisch



C dorisch



G lydisch



A phrygisch



Höraufgabe: Tonleitern erkennen

Auf der CD sind nacheinander drei Tonleitern zu hören. Welche sind es

Tonleiter 1: Grundton ist g. Die Leiter ist **G-mixolydisch.**

Tonleiter 2: Grundton ist a. Die Leiter ist **A-dorisch.**

Tonleiter 3: Grundton ist c. Die Leiter ist **C-phrygisch.**

AUFGABE

73

5 | Viermal Moll

Aufgabe: Tonleitern bilden

Ergänze die Vorzeichen, so dass die angegebenen Leitern entstehen.

AUFGABE

74

A harmonisch Moll



G harmonisch Moll



D melodisch Moll



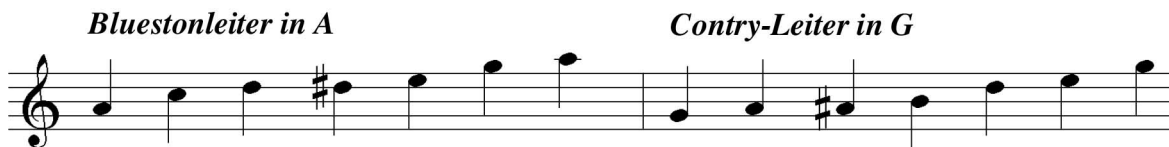
6 | Blues- und Country-Tonleiter

Aufgabe: Tonleitern bilden

Bilde die Bluestonleiter in A und die Boogie-Country-Tonleiter in G. Spiele sie, und schreibe sie hier in Noten auf:

AUFGABE

75



9 | Abschlussaufgaben zu Lektion 10

AUFGABE

76



Hier der Beginn der Invention Nr. 4 von J.S. Bach. Das Stück steht in D-Moll. In welcher Tonleiter befindet sich die hier gezeigte Passage genau?

☐ reines D-Moll

☒ D harmonisch-Moll

☐ D melodisch-Moll

2. Tonleitern bilden

Ergänze die Vorzeichen!

A melodisch Moll



F harmonisch Moll



E harmonisch Moll



AUFGABE

77

AUFGABE
78**Tonleitern hören**

Auf der CD werden drei Tonleitern gespielt.

Der Grundton der ersten Tonleiter ist g. Die Tonleiter ist die **Bluestonleiter**.

Der Grundton der zweiten Tonleiter ist h. Die Tonleiter ist **harmonisch Moll**.

Der Grundton der dritten Tonleiter ist f. Die Tonleiter ist die **Ganztonleiter**.