

AKKORDLEHRE GANZ KONKRET

LEKTION #24

LÖSUNGEN

Aufgabe: II - V - I vervollständigen

Finde die fehlenden Akkorde; spiele die gefundenen Kadenzen selbst auf den Tasten!

AUFGABE

14

Gm7 → **C7** → Fmaj7 ist II - V - I in **F** -Dur

Am7 → D7 → **Gmaj7** ist II - V - I in **G** -Dur

Fm7 → **Bb7** → Ebmaj7 ist II - V - I in **Es** -Dur

Em7 → **A7** → **Dmaj7** ist II - V - I in **D** -Dur

Aufgabe: II - V - I erkennen und vervollständigen

Finde die fehlenden Akkorde; spiele die gefundenen Kadenzen selbst auf den Tasten!

AUFGABE
15

<p>F_m⁷ → B^b₇ → E^b_{maj}⁷</p>	<p>ist II - V - I in E_s -Dur</p>
<p>B^b_m⁷ → E^b₇ → A^b_{maj}⁷</p>	<p>ist II - V - I in A_s -Dur</p>
<p>C_m⁷ → F⁷ → B^b_{maj}⁷</p>	<p>ist II - V - I in B^b -Dur</p>
<p>H_m⁷ → E⁷ → A_{maj}⁷</p>	<p>ist II - V - I in A -Dur</p>

24

Aufgabe: den Quintfall erweitern

Finde selbst heraus, welche Akkordstufe vorangestellt werden muss, wenn man den Quintfall erweitern möchte!

LÖSUNGSHILFE: Welche Akkordstufe liegt mit ihrem Grundton eine Quinte über **Dm7**?

AUFGABE

16

in C-Dur: $\boxed{Am^7} \rightarrow D-7 \rightarrow G7 \rightarrow CA$

Stufe: \boxed{VI} II V I

Finde die entsprechende Akkordfolge in B \flat -Dur und spiele sie!

in B \flat -Dur: $\boxed{Gm^7} \rightarrow Cm7 \rightarrow F7 \rightarrow Bb\Delta$

Aufgabe: Nach F transponieren

Transponiere diese Erweiterung des Blueschemas nach F!

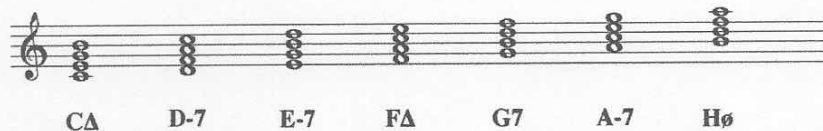
Takt	1	2	3	4
	$\boxed{F7}$	$\boxed{Bb7}$	$\boxed{F7}$	$\boxed{F7}$
Takt	5	6	7	8
	$\boxed{Bb7}$	$\boxed{Bb7}$	$\boxed{F7}$	$\boxed{D7}$
Takt	9	10	11	12
	$\boxed{G7}$	$\boxed{C7}$	\boxed{F}	$\boxed{Dm^7} \boxed{Gm^7} \boxed{C7}$

AUFGABE

17

4. Den Quintfall zur Vollkadenz erweitern

Wir können aber noch weiter gehen und alle Akkordstufen der Durtonleiter in der Reihenfolge des Quintenzirkels anordnen.



Versuche selbst, die Abfolge vollständig zu machen!

LÖSUNGSHILFE: Welche Akkordstufe liegt mit ihrem Grundton eine Quinte höher als **Am7**? Welche Stufe liegt eine Quinte tiefer als **Cmaj7**?

AUFGABE

18

in C-Dur: $\boxed{Hm7/b5} \rightarrow \boxed{Em7} \rightarrow A-7 \rightarrow D-7 \rightarrow G7 \rightarrow CA \rightarrow \boxed{Fmaj7}$

Stufe: $\boxed{VII} \quad \boxed{III} \quad VI \quad II \quad V \quad I \quad \boxed{IV}$

24

Aufgabe: Griffe für die Vollkadenz

Die Vollkadenz in C in zwei Grifflagen. Ergänze die Akkordsymbole. Spiele die beiden Akkordfolgen selbst!

AUFGABE

19

1 CΔ Fmaj7 Hm7/b5 Em7 Am7 Dm7 G7 Cmaj7

I IV VII III VI II V I

2 CΔ Fmaj7 Hm7/b5 Em7 Am7 Dm7 G7 Cmaj7

I IV VII III VI II V I

Aufgabe: die Vollkadenz transponieren

Bilde die Vollkadenz in G-Dur und in Bb-Dur!

AUFGABE

20

1 GΔ Cmaj7 Fm7/b5 Hm7 Em7 Am7 D7 G7 Cmaj7

I IV VII III VI II V I

2 BbΔ Ebmaj7 Am7/b5 Dm7 Gm7 Cm7 F7 Bb7 Ebmaj7

I IV VII III VI II V I